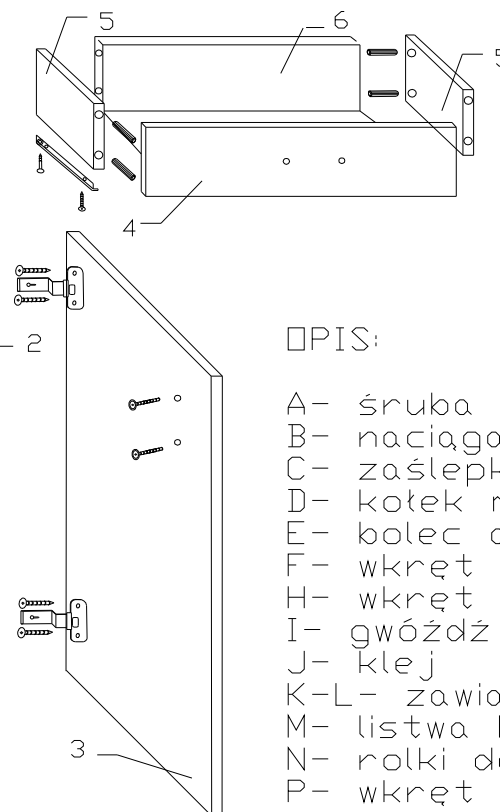
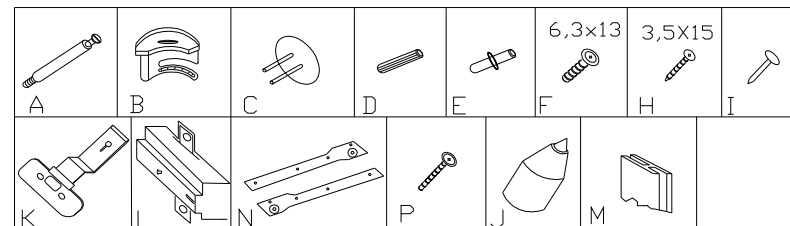
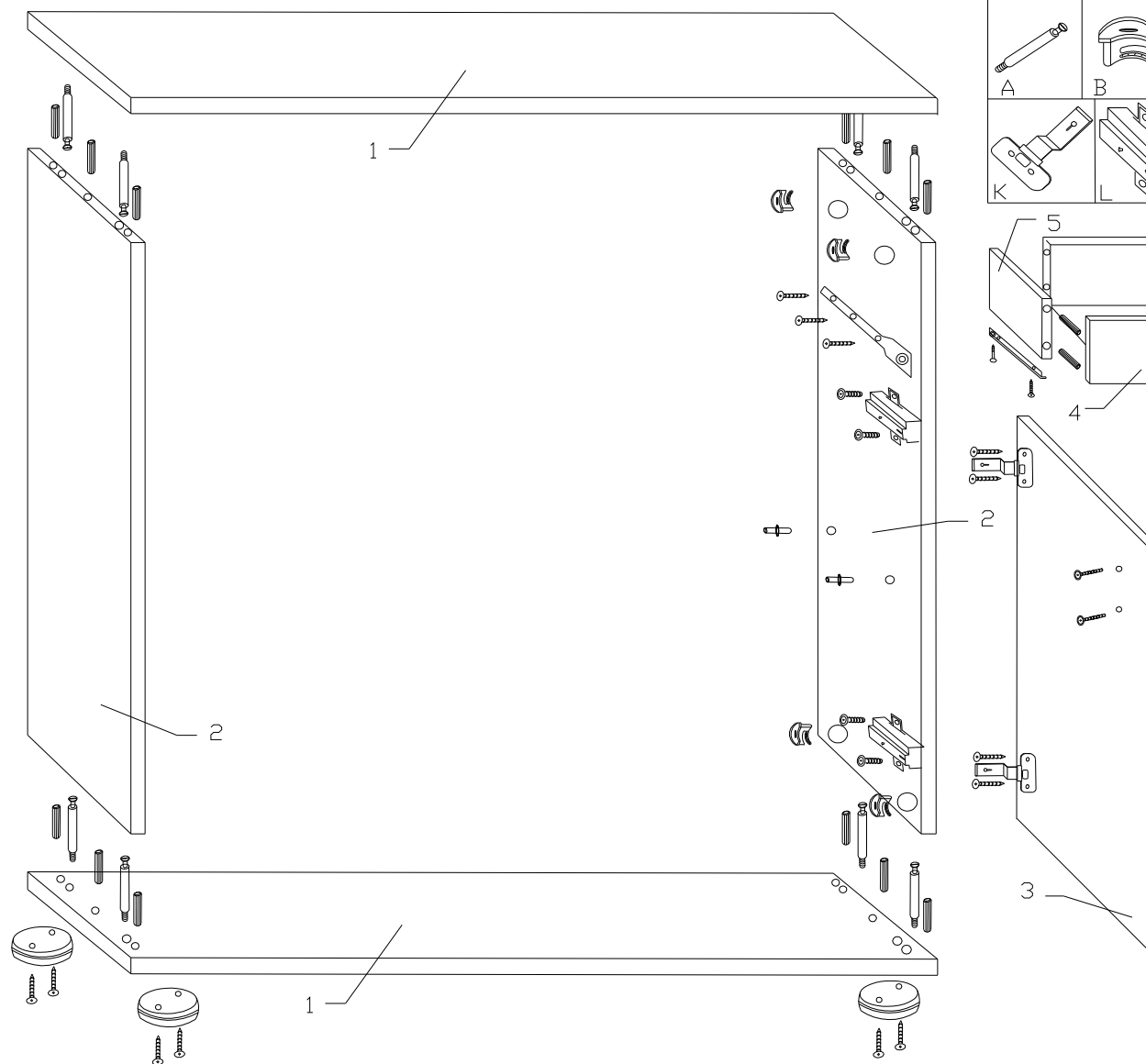


KOMODA OK-80 1S 2D

POZOSTAŁOŚCI OD TAŚMY PRZYLEPNEJ ZMYĆ BENZYNĄ
EKSTRAKCYJNĄ LUB ROZPUSZCZALNIKIEM NITRO !!!



WYMIARY			
NR	L	W	P
1	800	440	16
2	410	800	16
3	592	385	16
SZULADA			
4	195	775	16
5	400	180	16
6	160	690	16

OPIS:

A- śruba mimośrodowa
B- naciągacz mimośrodowy
C- zaślepka mimośrodowa
D- kołek montażowy
E- bolec do półek
F- wkręt do zawiasów
H- wkręt uniwersalny
I- gwoździć
J- klej
K-L- zawias
M- listwa H
N- rolki do szuflad
P- wkręt do uchwytów

 - klej używamy tylko przy składaniu szuflady